



EESTI VABAÕHUMUUSEUM

**KONSERVEERIMIS- JA  
DIGITEERIMISKESKUS KANUT**

# Ümbris karpide valmistamine

Jolana Laidma  
eseme konservaator

TALLINN



# Erikujulised karbid



Armulauakarika karp ja vutlar



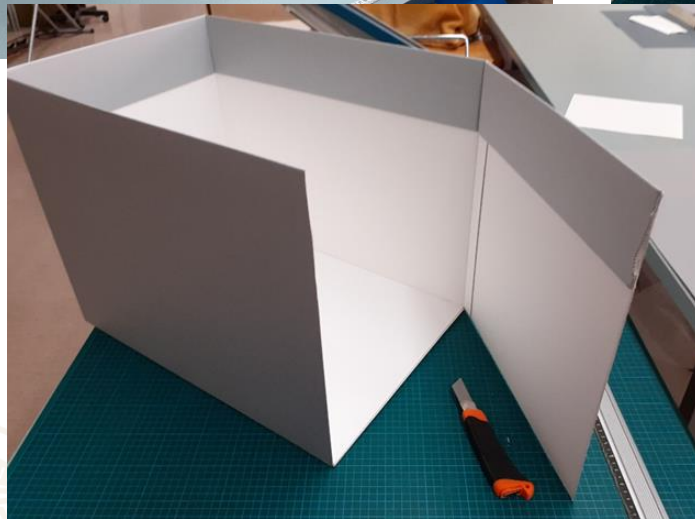
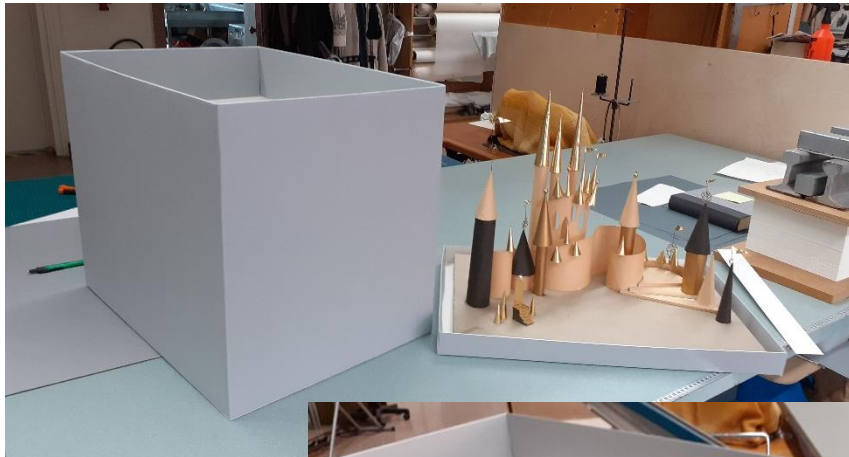
# Erikujulised karbid



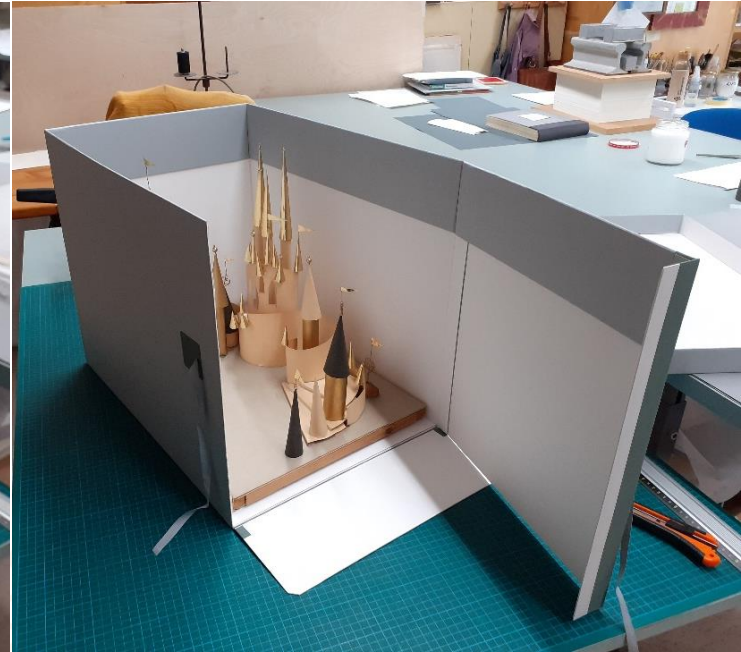
Kassimuumia sarkofaag



# OÜ Maksing karbi kohendamine



# OÜ Maksing karbi kohendamine



# TÖÖVAHENDID

- voltluu (loomaluust)
- surveklambrid
- PVA liim
- vaibanuga
- joonlauad
- pintslid
- lõikematt
- raskused



# Töövahendite valik



Pintsel –  
sünteetilinekarv  
või seakarv

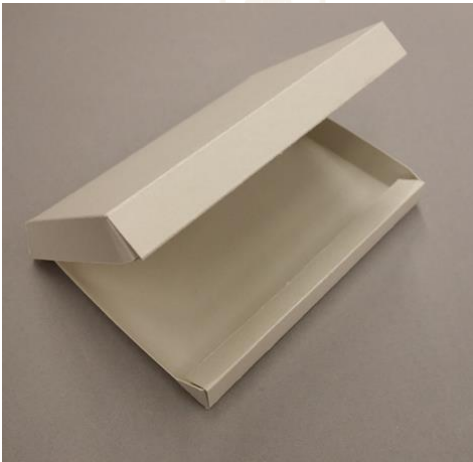
Liim – puidu PVA



# Materjalide omadused

## Kartong

- Õhuke kergelt painduv papp. Kerge voltida.
- Sobib väiksemate ja madalamate esemete hoiustamiseks: raamatud, karbikesed jne



## Lainepapp

- Tugeva strktuuriga papp. Vajab rohkem töötlust ja liimimist.
- Sobib erinevate esemete hoiustamiseks. Sobib suuremõõtmeliste karpide tegemiseks.

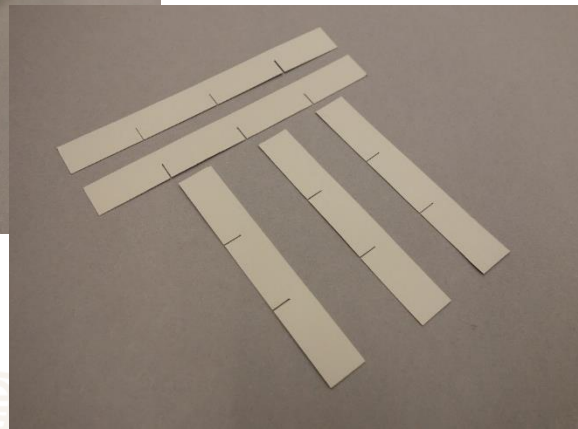
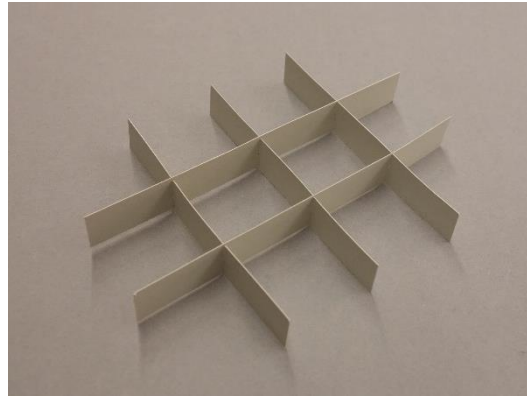
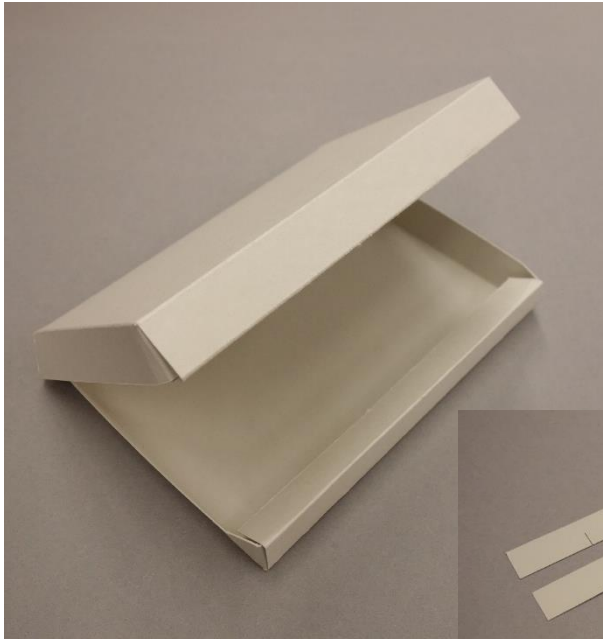
## Lisamaterjalid

- puuvillane pael
- kalingur





# Kartongist karbi voltimine



# Karbi tegemisel tuleb arvestada

## Materjal:

- paksus
- jooksu suund
- arhiivipüsiv

## Karbi mõõdud:

objekti mõõt + **varu** + materjali paksus

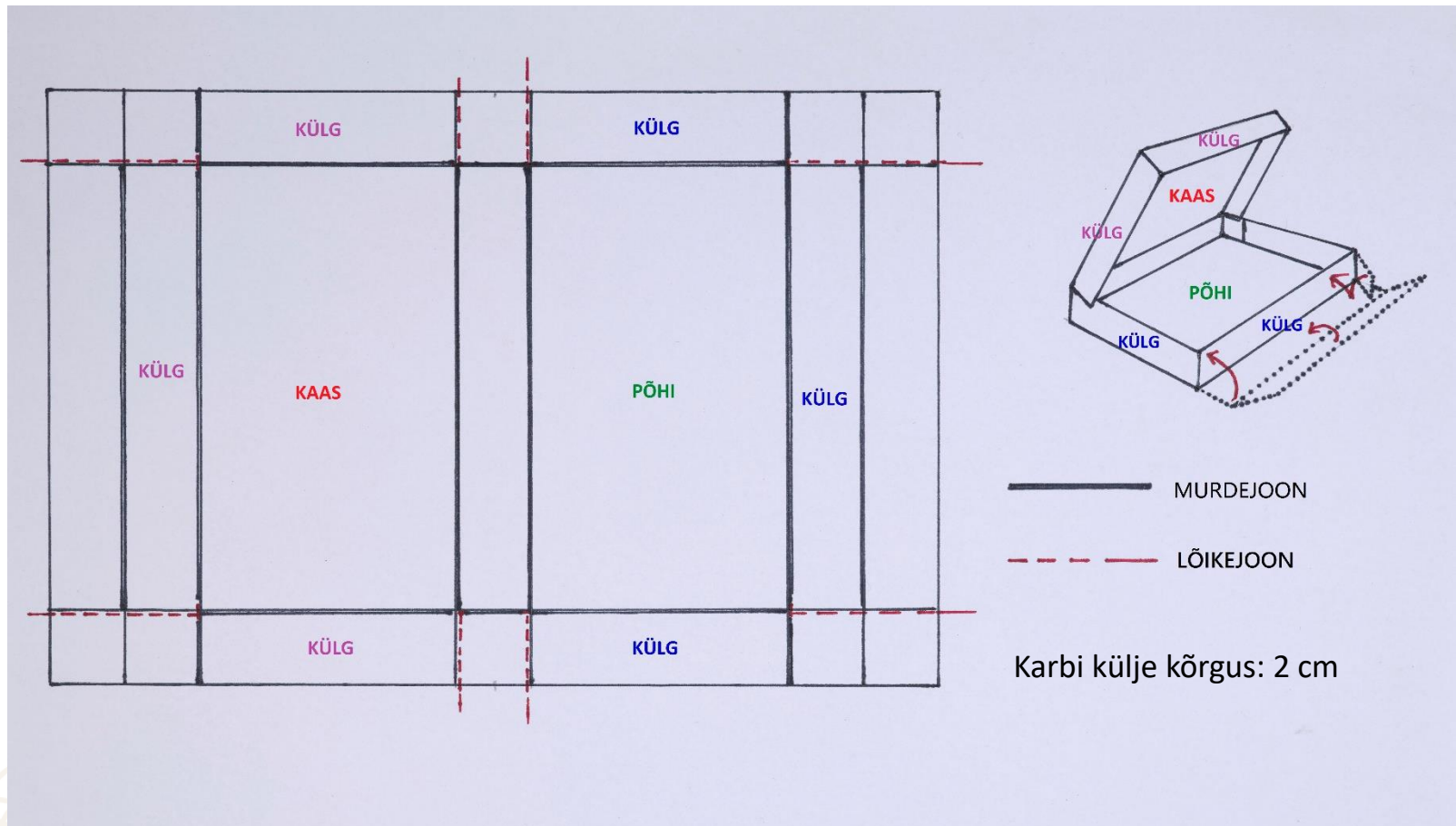
## **VARU:**

oleneb objektist – vajalik lisa ruum

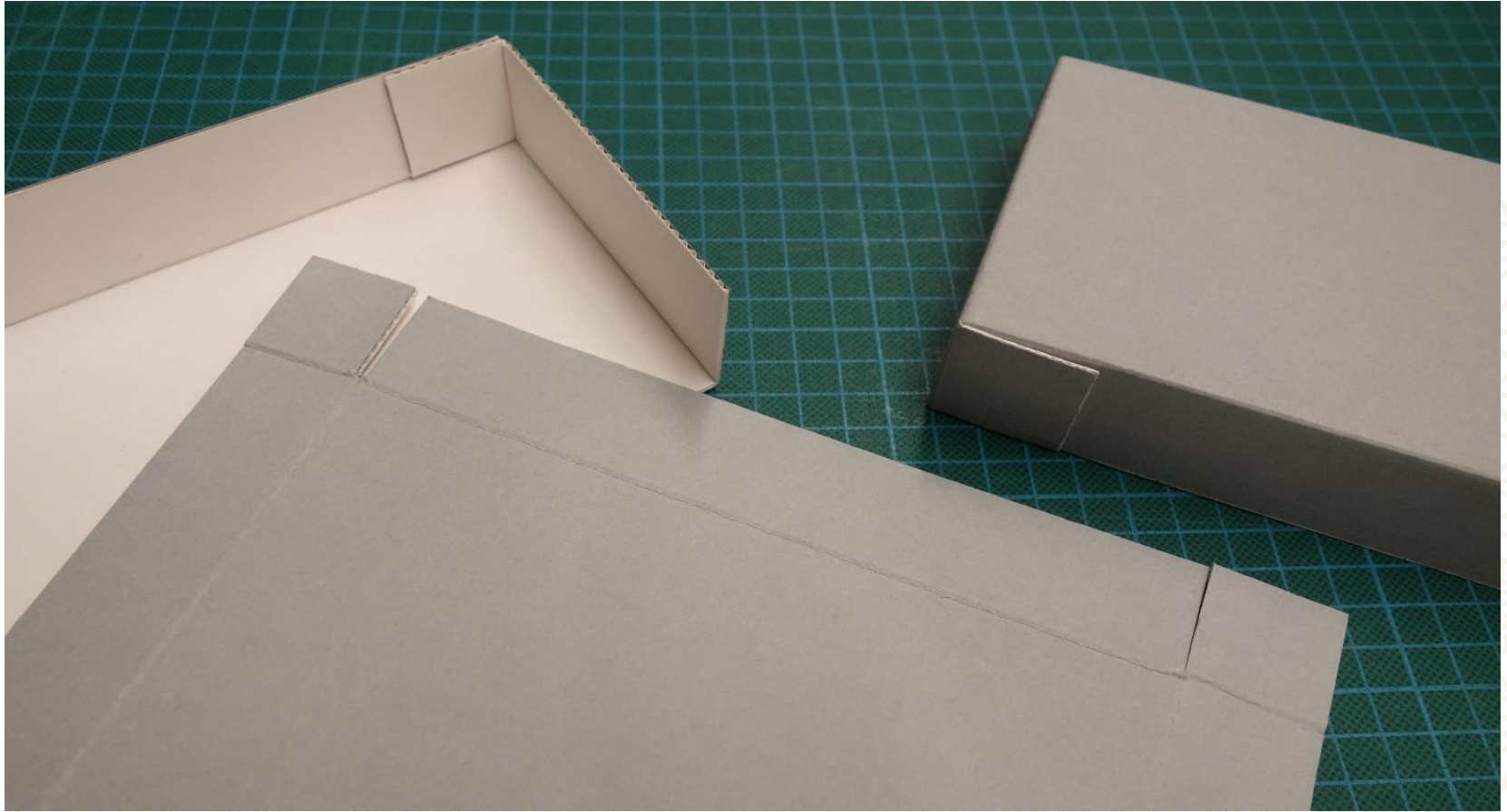
- ❖ toetusele, pehmendusele
- ❖ sõrmedele - objekti käsitlemiseks



# Kartongist karbi voltimine



# Materjali paksusega arvestamine



# Suurema pinna lõikamine



# Täna!

[jolana.laidma@evm.ee](mailto:jolana.laidma@evm.ee)  
eseme konservaator

TALLINN

